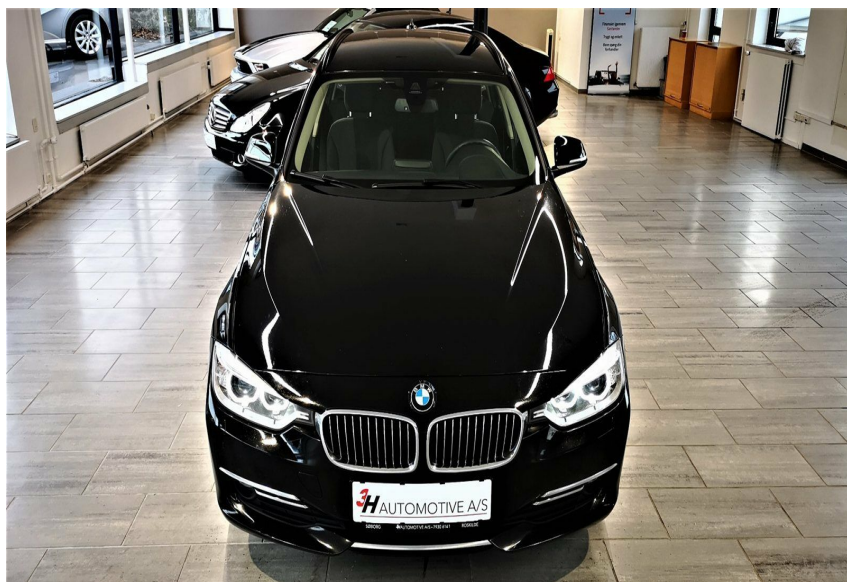
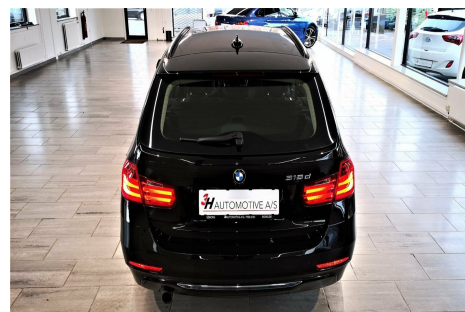


# BMW 318d · 2,0 · Touring aut.



**Pris: 244.800,-**

Type:	Personvogn
Modelår:	2015
1. indreg:	02/2015
Kilometer:	129.000 km.
Brændstof:	Diesel
Farve:	Sort
Antal døre:	5



SØBORG AFD. · SÆLGES INKL. NYT SERVICE · NYT SYN & KLARGØRING · LUXURY Line · HEAD-up-display · Sportslæderrat · Park Distance Control (PDC) · Adaptive forlygter · fjernlysassistent · kurvelys · fartpilot m. bremsefunktion · Lyspakke · Active Protection · Navigationssystem Buss. · Intelligent SOS System · Teleservices · Skiltegenkendelse · aut.gear/tiptronic · 17" alufælge · 2 zone klima · fjernb. c.lås · parkeringssensor · fartpilot · kørecomputer · infocenter · startspærre · auto. nedbl. bakspejl · udv. temp. måler · regnsensor · sædevarme · højdejust. forsæde · 4x el-ruder · el-spejle · nøglefri betjening · automatisk start/stop · el betjent bagklap · dæktryksmåler · adaptiv undervogn · cd/radio · navigation · multifunktionsrat · håndfrit til mobil · bluetooth · armlæn · isofix · bagagerumsdækken · kopholder · dellæder · splitbagsæde · læderrat · xenonlys · tågelygter · automatisk lys · fjernlysassistent · kurvelys · 8 airbags · abs · antispin · esp · servo · hvide blink · indfarvede kofangere · tagræling · mørktonede ruder i bag · ikke ryger · lev. nysynet · service ok · diesel partikel filter · lygtevasker

Motor	Ydelse	Transmission	Mål	Økonomi
Volume: 2,0	Effekt: 143 HK.	Baghjulstræk	Længde: 462 cm.	Tank: 57 l.
Cylinder: 4	Moment: 320	Gear: Automatgear	Bredde: 181 cm.	Km/l: 21,28 l.
Antal ventiler: 16	Topfart: 210 ktm/t.		Højde: 143 cm	Ejerafgift:
	0-100 km/t.: 9,40 sek.		Vægt: 1.570 kg.	DKK 3.840
				Produktionsår:
				-

## Finanseringstilbud

**3H Automotive A/S** tilbyder at finansiere denne BMW 318d i samarbejde med **Santander Consumer Bank**. Vil du benytte dette tilbud skal du blot nævne det for forhandleren.

Bilens pris: kr. 244.800. Lånetype: Fast rente. Løbetid: 84 måneder.

Udbetaling	Lånebeløb	Samlede omk.	Samlet beløb	Debitorrente	ÅOP	Ydelse/pr.mdr.
kr. 97.920 (40%)	kr. 146.880	kr. 38.875	kr. 185.755	2,52%	12,71%	kr. 3.870
kr. 73.440 (30%)	kr. 171.360	kr. 40.456	kr. 211.816	2,52%	11,36%	kr. 4.413
kr. 97.920 (40%)	kr. 146.880	kr. 41.601	kr. 188.481	2,52%	10,79%	kr. 3.142
kr. 48.960 (20%)	kr. 195.840	kr. 42.038	kr. 237.878	2,52%	10,34%	kr. 4.956
kr. 73.440 (30%)	kr. 171.360	kr. 43.500	kr. 214.860	2,52%	9,69%	kr. 3.582
kr. 97.920 (40%)	kr. 146.880	kr. 44.344	kr. 191.224	2,52%	9,50%	kr. 2.656
kr. 48.960 (20%)	kr. 195.840	kr. 45.404	kr. 241.244	2,52%	8,87%	kr. 4.021
kr. 73.440 (30%)	kr. 171.360	kr. 46.561	kr. 217.921	2,52%	8,59%	kr. 3.027
kr. 97.920 (40%)	kr. 146.880	kr. 47.105	kr. 193.985	2,52%	8,60%	kr. 2.310
kr. 48.960 (20%)	kr. 195.840	kr. 48.790	kr. 244.630	2,52%	7,89%	kr. 3.398
kr. 73.440 (30%)	kr. 171.360	kr. 49.647	kr. 221.007	2,52%	7,80%	kr. 2.632
kr. 48.960 (20%)	kr. 195.840	kr. 52.203	kr. 248.043	2,52%	7,20%	kr. 2.953

\*Forbehold for indtastnings og beregningsfejl.