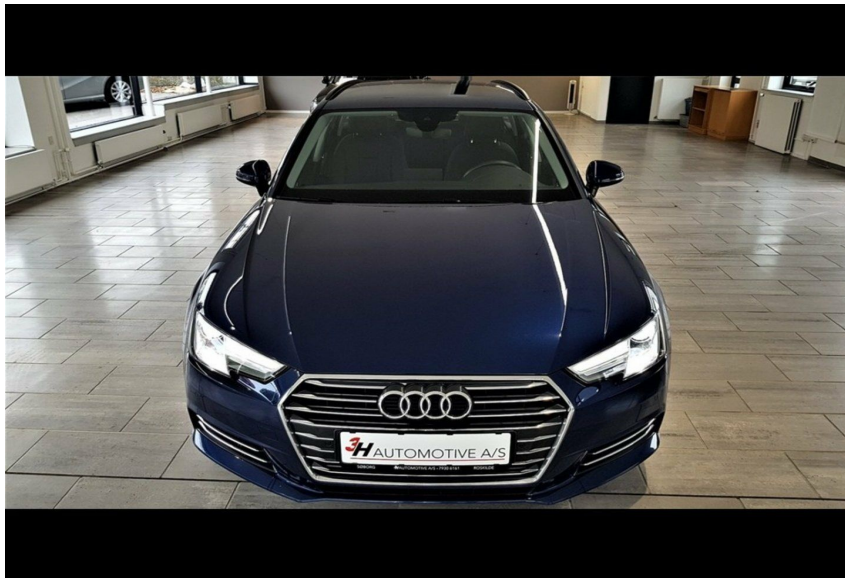
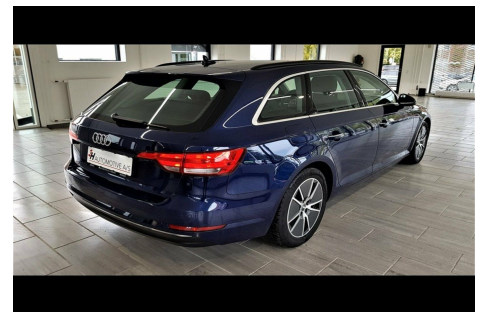


# Audi A4 · 2,0 · TDi 150 Avant

**Pris: 284.800,-**

Type:	Personvogn
Modelår:	2016
1. indreg:	04/2016
Kilometer:	84.000 km.
Brændstof:	Diesel
Farve:	Blåmetal
Antal døre:	5



SØBORG AFD · SÆLGES INKL. NYT SERVICE · NYT SYN & KLARGØRING · DESIGN-Model · Audi Drive Select · FIS - Fører-info i farve · AUX/SD/SIM/DVD · El-sammenklappelige sidespejle · Audi SideGuard · Skilte-genkendelse · Klima-Komfort 3 Zoner · Memory i førersæde · Audi MMI Navigationssystem · Start/Stop System · Bakkamera · Auto-Hold funktion · 6 gear · 17" alufælge · 2 zone klima · fjernb. c.lås · parkeringssensor · fartpilot · kørecomputer · infocenter · startspærre · auto. nedbl. bakspejl · udv. temp. måler · regnsensor · sædevarme · højdejust. forsæde · el indst. førersæde · 4x el-ruder · el-spejle m/varme · nøglefri betjening · bakkamera · automatisk start/stop · el betjent bagklap · dæktryksmåler · cd/radio · navigation · multifunktionsrat · håndfrit til mobil · bluetooth · armlæn · isofix · bagagerumsdækken · kopholder · stofindtræk · splitbagsæde · læderrat · xenonlys · automatisk lys · 8 airbags · abs · antispin · esp · servo · hvide blink · indfarvede kofangere · ikke ryger · lev. nysynet · service ok · diesel partikel filter

Motor	Ydelse	Transmission	Mål	Økonomi
Volume: 2,0	Effekt: 150 HK.	Forhjulstræk	Længde: 473 cm.	Tank: 40 l.
Cylinder: 4	Moment: 320	Gear: Manuel gear	Bredde: 184 cm.	Km/l: 25 l.
Antal ventiler: 16	Topfart: 215 ktm/t.		Højde: 143 cm	Ejeravgift:
	0-100 km/t.: 9,20 sek.		Vægt: 1.450 kg.	DKK 2.160
				Produktionsår:
				-

## Finanseringstilbud

**3H Automotive A/S** tilbyder at finansiere denne Audi A4 i samarbejde med **Santander Consumer Bank**. Vil du benytte dette tilbud skal du blot nævne det for forhandleren.

Bilens pris: kr. 284.800. Lånetype: Fast rente. Løbetid: 96 måneder.

Udbetaling	Lånebeløb	Samlede omk.	Samlet beløb	Debitorrente	ÅOP	Ydelse/pr.mdr.
kr. 113.920 (40%)	kr. 170.880	kr. 40.428	kr. 211.308	2,52%	11,38%	kr. 4.403
kr. 85.440 (30%)	kr. 199.360	kr. 42.217	kr. 241.577	2,52%	10,20%	kr. 5.033
kr. 113.920 (40%)	kr. 170.880	kr. 43.464	kr. 214.344	2,52%	9,71%	kr. 3.573
kr. 56.960 (20%)	kr. 227.840	kr. 44.107	kr. 271.947	2,52%	9,34%	kr. 5.666
kr. 85.440 (30%)	kr. 199.360	kr. 45.627	kr. 244.987	2,52%	8,76%	kr. 4.084
kr. 113.920 (40%)	kr. 170.880	kr. 46.527	kr. 217.407	2,52%	8,60%	kr. 3.020
kr. 56.960 (20%)	kr. 227.840	kr. 47.895	kr. 275.735	2,52%	8,06%	kr. 4.596
kr. 85.440 (30%)	kr. 199.360	kr. 49.059	kr. 248.419	2,52%	7,80%	kr. 3.451
kr. 113.920 (40%)	kr. 170.880	kr. 49.615	kr. 220.495	2,52%	7,81%	kr. 2.625
kr. 56.960 (20%)	kr. 227.840	kr. 51.702	kr. 279.542	2,52%	7,21%	kr. 3.883
kr. 85.440 (30%)	kr. 199.360	kr. 52.520	kr. 251.880	2,52%	7,12%	kr. 2.999
kr. 113.920 (40%)	kr. 170.880	kr. 52.705	kr. 223.585	2,52%	7,22%	kr. 2.330
kr. 56.960 (20%)	kr. 227.840	kr. 55.535	kr. 283.375	2,52%	6,60%	kr. 3.374
kr. 85.440 (30%)	kr. 199.360	kr. 55.990	kr. 255.350	2,52%	6,60%	kr. 2.661
kr. 56.960 (20%)	kr. 227.840	kr. 59.396	kr. 287.236	2,52%	6,15%	kr. 2.993

\*Forbehold for indtastnings og beregningsfejl.